



УСТРОЙСТВА СБОРНО-РАСПРЕДЕЛИТЕЛЬНЫЕ ДЛЯ ФИЛЬТРОВ ВОДОПОДГОТОВКИ

ПРАВИЛЬНЫЙ ВЫБОР ДРЕНАЖНОГО УСТРОЙСТВА



ЭФФЕКТИВНАЯ РАБОТА ФИЛЬТРА

Важным условием, обеспечивающим качество процесса фильтрации, является правильный выбор сборно-распределительного устройства.

Наши специалисты подберут для Вас дренажное устройство с наилучшими гидравлическими характеристиками.



Предприятие «ТЭКО-ФИЛЬТР» изготавливает дренажно-распределительные устройства различного назначения и конструктивного исполнения с использованием щелевых колпачков ФЭЛ, лучей НРУ и спирально-навитых элементов на основе каркасно-проволочной конструкции «ТЭКО-СЛОТ».

УНСР

Нижнее сборно-распределительное устройство предназначено для сбора и отвода из фильтра воды или регенерационного раствора, а также для подвода отмывочной воды или регенерационного раствора.

УВСР

Верхнее сборно-распределительное устройство предназначено для подвода в фильтр и равномерного распределения воды или регенерационного раствора, а также удаления промывочной воды или регенерационного раствора.

УССР

Среднее сборно-распределительное устройство применяется для реализации противоточной технологии ионирования «с гидравлическим зажатием» слоев фильтрующего материала и в ионитных фильтрах смешанного действия с внутренней регенерацией (ФИСДВр).



Узнайте больше о дренажных системах «ТЭКО-ФИЛЬТР»



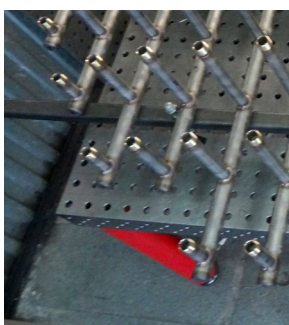
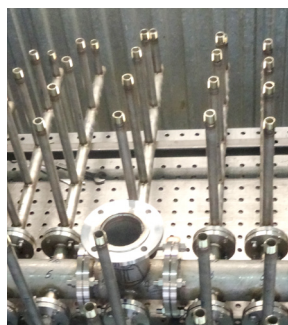
+7 (8482) 20-83-61,
20-85-90, 51-38-71



INFO@TEKO-FILTER.RU



Самарская обл.,
г. Тольятти,
ул. Громовой 33-А



+7 (8482) 20-85-90
20-83-61, 51-38-71
info@teko-filter.ru



ТЕКО-ФИЛЬТР
производственное предприятие



УНСР

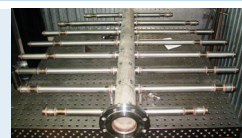
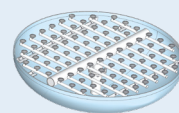
Быстрый запрос
заполнить опросный
лист на нашем сайте



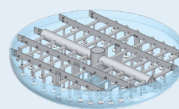
УВСП

Мы сконструируем и изготовим любые внутренние устройства фильтров

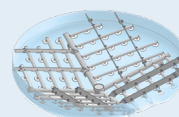
УНСР «на бетонном основании» заливаются бетоном с растворной стяжкой за исключением штуцеров, на которые наворачиваются фильтрующие элементы (щелевые колпачки) ФЭЛ. Также возможен вариант с витыми элементами «ТЭКО-СЛОТ».



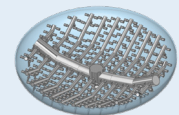
УНСР копирующего типа устроены таким образом, чтобы максимально приблизить фильтрующие элементы к поверхности нижнего эллиптического днища фильтра. Профиль фильтрующей поверхности устройства копирует очертания днища.



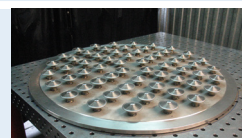
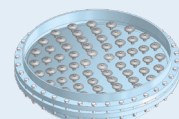
В УНСР конструкции «паук» все распределительные трубы расположены под углом к горизонту. В качестве фильтрующих элементов могут применяться щелевые колпачки ФЭЛ или витые элементы «ТЭКО-СЛОТ».



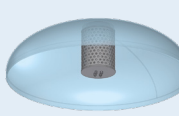
УНСР «ломаной» конструкции состоит из вертикального отвода, коллектора и лучей. Коллектор и лучи имеют несколько изгибов. На лучах располагаются щелевые колпачки ФЭЛ либо витые элементы «ТЭКО-СЛОТ».



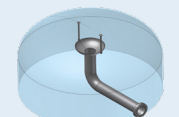
УНСР «ложное дно» позволяет произвести равномерное распределение воды или регенерационного раствора и создает практически «плоский» поток по сечению фильтра. УНСР «ложное дно» обладает наиболее равномерными гидравлическими характеристиками.



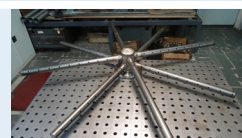
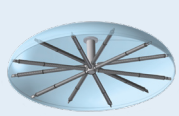
УВСП «стакан в стакане» состоит из распределительного барабана и распределительного патрубка, расположенного внутри барабана. Отличается простотой и надежностью конструкции.



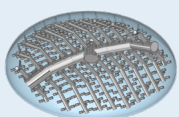
УВСП «тарельчатый перелив» представляет собой стальную трубу, проходящую сквозь обечайку фильтра и поднимающуюся к верхнему эллиптическому днищу фильтра. На конце трубы располагается штампованная воронка, направленная вверх.



УВСП «лучевое» состоит из коллектора и радиально присоединенных к нему лучей с колпачками или отверстиями, либо лучей из витых элементов «ТЭКО-СЛОТ». Лучевое устройство обеспечивает равномерное распределение потока по сечению фильтра.



УВСП «копирующее днище» состоит из вертикального подвода, коллектора и лучей, повторяющих форму эллиптического днища. На лучах располагаются щелевые колпачки ФЭЛ либо витые элементы «ТЭКО-СЛОТ».



УВСП «ложное дно» представляет собой сварную металлоконструкцию, состоящую из обечайки, плоской круглой перегородки («тарелки») с ребрами жесткости. В «тарелке» имеется необходимое количество отверстий для установки щелевых колпачков.

